

Tytuł ćwiczenia	Zachmurzenie ogólne	OCENA
Data	04.03.2026	
Imię i nazwisko	Paweł Szczeszek	
Kierunek i rok	HMiK inż. D1	

Zachmurzenie ogólne

Pobierz dane ze strony:

https://danepubliczne.imgw.pl/data/dane_pomiarowo_obserwacyjne/dane_meteorologiczne/dobowe/synop/

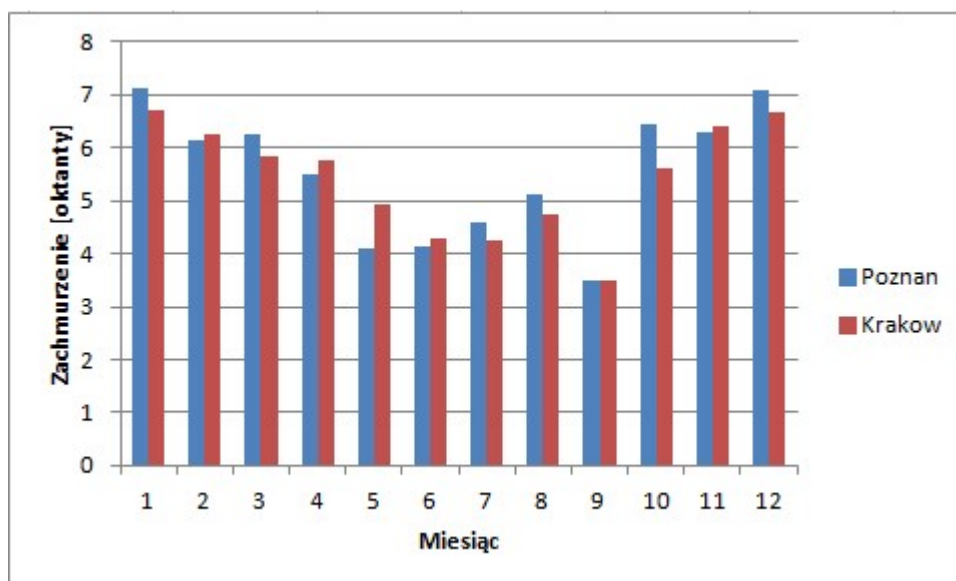
Poznań i Kraków.

ZADANIE 1

Na podstawie danych dobowych z jednego roku oblicz zachmurzenie ogólne dla 2 wybranych stacji synoptycznych (wartości średnie miesięczne) oraz sporządź wykresy dla tych stacji. Napisz analizę przebiegu rocznego zachmurzenia.

Tab. 1 Średnie miesięczne wartości zachmurzenia dla Poznania i Krakowa w 2023 roku.

	Poznan	Krakow
1	7,14	6,70
2	6,15	6,25
3	6,25	5,84
4	5,50	5,75
5	4,10	4,92
6	4,13	4,30
7	4,61	4,25
8	5,10	4,75
9	3,50	3,50
10	6,44	5,62
11	6,31	6,42
12	7,08	6,66



Ryc. 1 Przebieg roczny zachmurzenia rocznego w Poznaniu i Krakowie w 2023 roku.

Największe średnie miesięczne wartości zachmurzenia dla Poznania i Krakowa wspólnie występują w miesiącach zimowych (grudniu, styczniu). Najmniejsze występują dla miesięcy letnich. W Poznaniu było większe zachmurzenie niż w Krakowie wystąpiło 6 razy. We wrześniu zachmurzenie było prawie takie samo dla obu stacji. Poznań zanotował zarówno największe wartości zachmurzenia (7.14 w grudniu) oraz najmniejsze. (3.49 we wrześniu). Po przebiegu zachmurzenia można zauważyć sezonowość okres letni cechuje się niższym zachmurzeniem, względem pory zimowej.

ZADANIE 2

Oblicz częstość występowania nefologicznych dni charakterystycznych w poszczególnych miesiącach i roku (dni pogodne i dni pochmurne, dni bezchmurne i z całkowitym zachmurzeniem) dla wybranych stacji. Wyniki przedstaw w tabeli. Dokonaj analizy uzyskanych wyników.

Tab. 2 Liczba nefologicznych dni charakterystycznych w poszczególnych miesiącach i roku (2023) dla stacji w Poznaniu.

Poznań	Dni charakterystyczne			
Miesiąc	bezchmurne	pogodne	pochmurne	zachmurzenie całkowite
1	0	0	27	8
2	0	1	18	3
3	0	1	19	3
4	0	2	15	4
5	0	9	8	2
6	0	4	6	0
7	0	4	9	0
8	0	2	10	1
9	1	7	3	0
10	0	1	20	5
11	0	0	18	5
12	0	0	27	5
ROK	1	31	180	36

Tab. 3 Liczba nefologicznych dni charakterystycznych w poszczególnych miesiącach i roku (2023) dla stacji w Krakowie.

Kraków	Dni charakterystyczne			
Miesiąc	bezchmurne	pogodne	pochmurne	zachmurzenie całkowite
1	0	0	23	7
2	0	1	20	0
3	1	3	21	0
4	0	2	15	2
5	0	5	13	5
6	0	4	6	0
7	0	4	6	0
8	0	4	10	0
9	1	10	6	0
10	0	1	14	0
11	0	0	19	4
12	0	0	24	5
ROK	2	34	177	23

Najwięcej w roku z dni charakterystycznych występują dni pochmurne. (180 dni dla Poznania i 177 dni dla Krakowa). Najmniej w roku wystąpiło dni bezchmurnych. (1 w Poznaniu; 2 w Krakowie) W Krakowie zarejestrowano więcej dni bezchmurnych oraz pogodnych względem Poznania. Zachmurzenie całkowite częściej występowało w Poznaniu. W miesiącach letnich zarejestrowano więcej dni pogodnych, a w miesiącach chłodnych dni pochmurnych oraz z zachmurzeniem całkowitym.